

Algemene informatie.

Plat-ovale buiselementen hebben een groot toepassings gebied.

De plat-ovale doorsnede is bijzonder geschikt voor toepassing als contact verwarming, het grotere contactvlak zorgt in tegenstelling tot ronde buiselementen voor een betere warmte overdracht.

Ook kunnen deze elementen toegepast worden voor het verwarmen van vloeistoffen zoals olie.

Bij een zelfde lengte als ronde buiselementen, kan in plat ovale buiselementen meer vermogen ondergebracht worden zonder een hogere oppervlakte belasting als resultaat.

Specificaties.

Materiaal	Roestvaststaal AISI 321
Doorsnede	13 x 5,5 mm – max. lengte 7000 mm
	17 x 6 mm – max. lengte 5000 mm
	22 x 6 mm – max. lengte 5000 mm
Onverwarmde lengte	Min. 45 mm aansluitzijde
	Min. 25 mm einde.
Aansluiting	Pin \varnothing 1,8 x 30 mm
Aansluitspanning	Max. 480 Volt



Buigen.

Plat-ovale buiselementen kunnen in gebogen vorm geleverd worden, zowel hoogkant als vlak gebogen, mits er rekening wordt gehouden met de minimum buigradius.

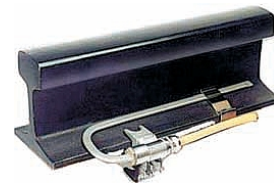
Doorsnede	Hoogkant (buigradius)	Vlak (buigradius)
13 x 5,5 mm	10 mm	20 mm
17 x 6 mm	12,5 mm	25 mm
22 x 6 mm	18 mm	75 mm



Toepassing

Plat-ovale buiselementen kunnen o.a. worden toegepast voor

- vloeistofverwarming zoals water, olie (frituur).
- lucht en gas verwarming.
- contact verwarming warmplaten, matrijzen.
- wisselverwarming.
- enz.



Aansluiting en bevestiging.

Behalve de standaard pinaansluiting, kunnen plat-ovale buiselementen ook voorzien worden van aansluitdraden.

Afhankelijk van de doorsnede is het mogelijke deze elementen in 3 fase uitvoering te fabriceren.

Voor het bevestigen kunnen de elementen voorzien worden van bijvoorbeeld een montage nippel of flensje.

De minimum aanmaak van deze elementen is 6 stuks.